

# PLAN ZAGOSPODAROWANIA PRZESTRZENNEGO WOJEWÓDZTWA ZACHODNIOPOMORSKIEGO

Kierunki rozwoju przestrzennego na obszarze  
STREFY NADODRZAŃSKIEJ  
ze szczególnym uwzględnieniem  
ZALEWU SZCZECIŃSKIEGO

RBGP WZ Szczecin, Magdalena Racinowska-Ratajska, Leszek Jastrzębski



# ŚRODOWISKO PRZYRODNICZE

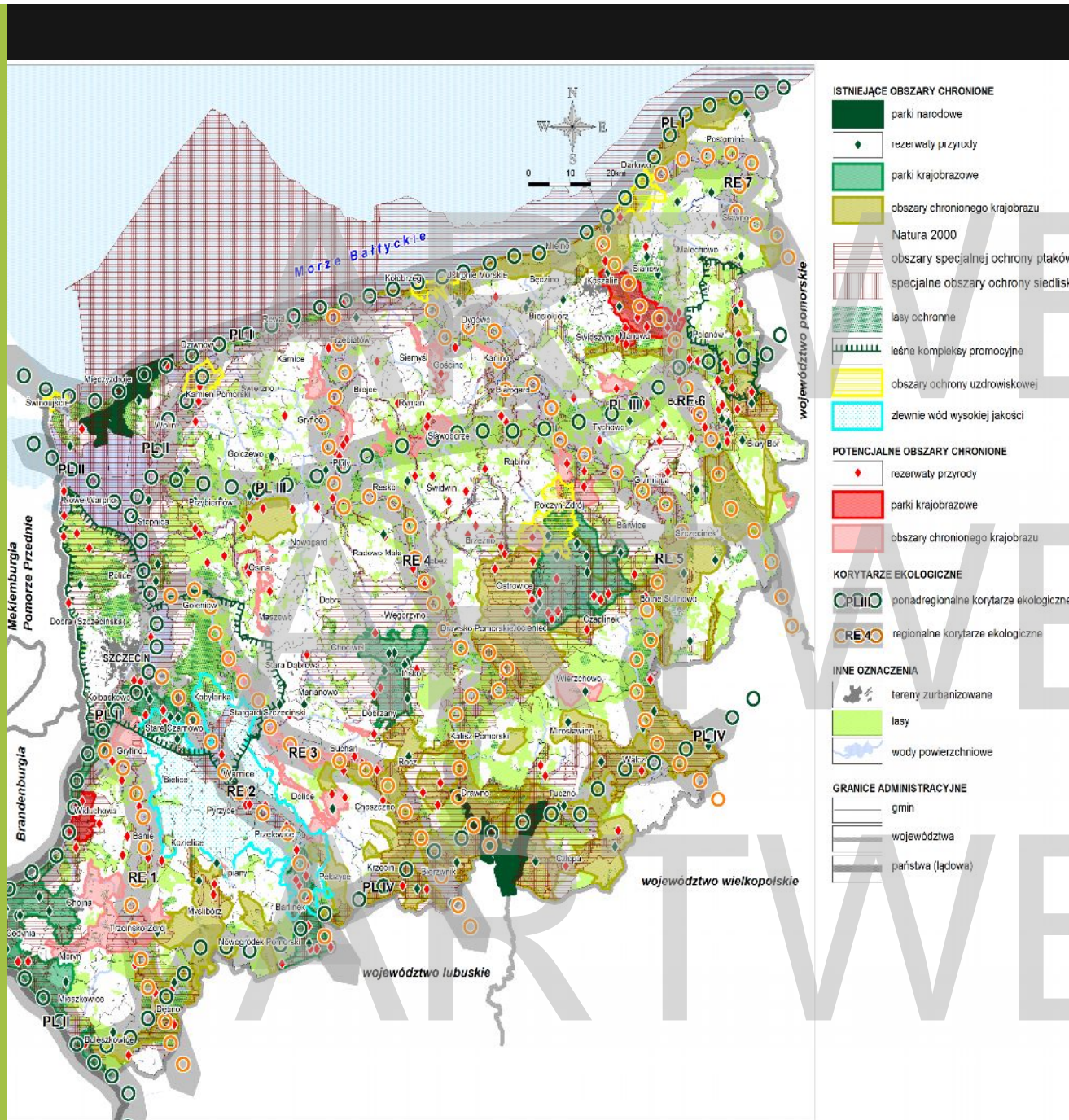
WIZJA I CEL STRATEGICZNY

STRUKTURA  
FUNKCJONALNO-PRZESTRZENNA

GOSPODARKA

TRANSPORT





- ISTNIEJĄCE OBSZARY CHRONIONE**
- parki narodowe
  - rezerваты przyrody
  - parki krajobrazowe
  - obszary chronionego krajobrazu
  - Natura 2000
  - obszary specjalnej ochrony ptaków
  - specjalne obszary ochrony siedlisk
  - lasy ochronne
  - leśne kompleksy promocyjne
  - obszary ochrony uzdrowiskowej
  - zlewnie wód wysokiej jakości
- POTENCJALNE OBSZARY CHRONIONE**
- rezerваты przyrody
  - parki krajobrazowe
  - obszary chronionego krajobrazu
- KORYTARZE EKOLOGICZNE**
- ponadregionalne korytarze ekologiczne
  - regionalne korytarze ekologiczne
- INNE OZNACZENIA**
- tereny zurbanizowane
  - lasy
  - wody powierzchniowe
- GRANICE ADMINISTRACYJNE**
- gmin
  - województwa
  - państwa (lądowa)

## Wybrane zagadnienia planowania przestrzennego

W planowaniu przestrzennym podstawowe znaczenie ma szeroko rozumiane środowisko geograficzne, w którym podmiotem jest człowiek.

Ochrona zasobów środowiska przyrodniczego jest jednym z podstawowych zadań planowania przestrzennego.

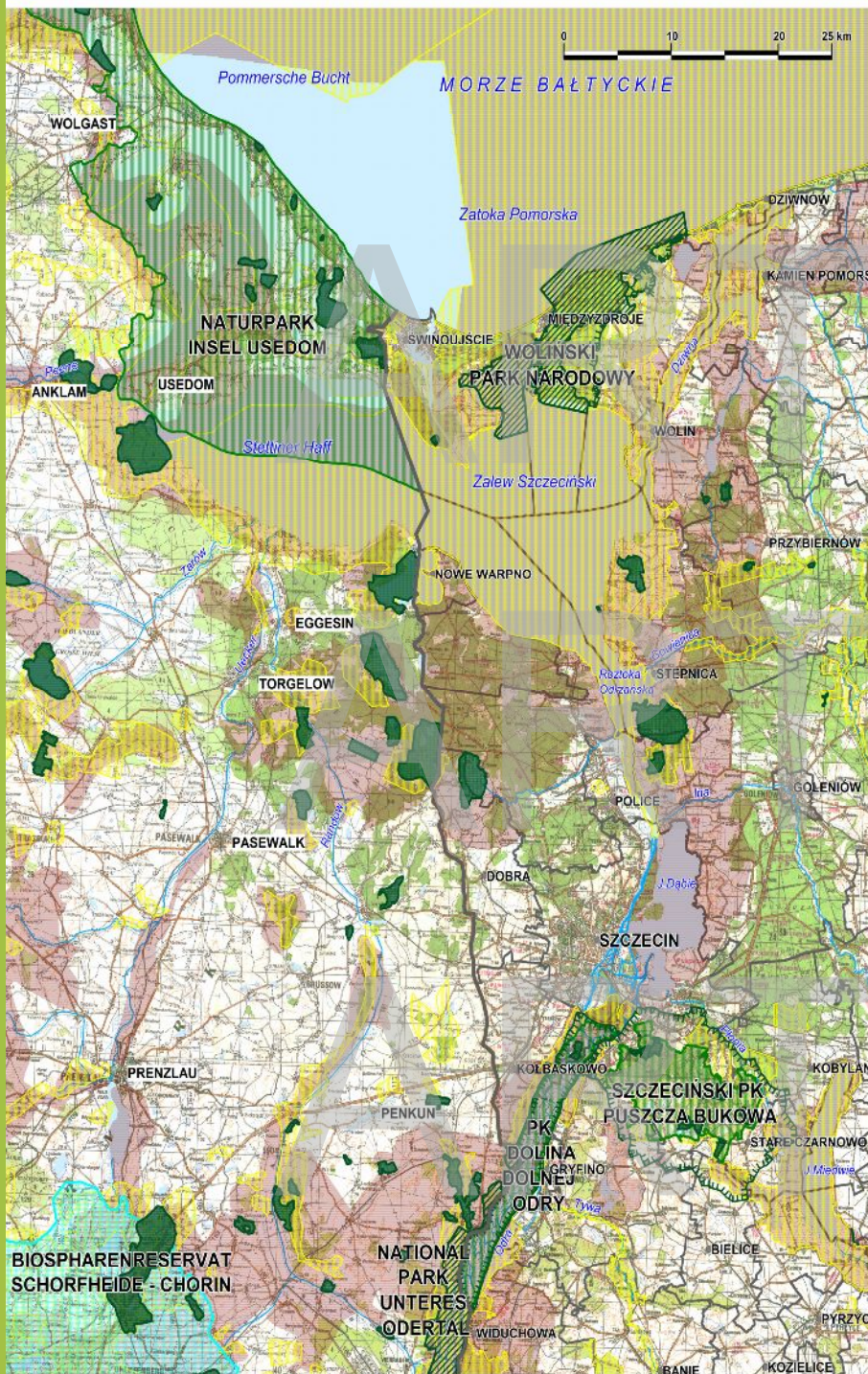
Niezbędne w procesie planowania są działania interdyscyplinarne, korzystanie z wiedzy specjalistycznej oraz umiejętne wykorzystanie tej wiedzy.

Łagodzenie konfliktów społecznych związanych z ochroną przyrody, a rozwojem osadnictwa, gospodarki, infrastruktury technicznej



## Ujściowy odcinek Odry

- ▶ Łączność hydrograficzna i bogata sieć obszarów chronionych, powoduje, iż przygraniczne i nadmorskie położenie województwa zachodniopomorskiego wymagało szczegółowych analiz, przed sformułowaniem głównych kierunków w Planie zagospodarowania przestrzennego województwa.
- ▶ W uchwalonym Planie zagospodarowania przestrzennego zostały ujęte wszystkie elementy środowiska przyrodniczego: krajobraz, zasoby wód, gleb, lasów, kopalin, obszarów chronionych, klimat. Wskazano również zagrożenia natury genetycznej i antropogenicznej środowiska.





## LEGENDA :

### OBSZARY CHRONIONE ISTNIEJĄCE

-  REZERWATY PRZYRODY
-  REZERWAT BIOSFERY (NIEMCY)
-  PARKI NARODOWE
-  PARKI KRAJOBRAZOWE
-  OTULINY PARKÓW NARODOWYCH I KRAJOBRAZOWYCH

### OBSZARY NATURA 2000

-  OBSZARY SPECJALNEJ OCHRONY PTAKÓW
-  SPECJALNE OBSZARY OCHRONY SIEDLISK

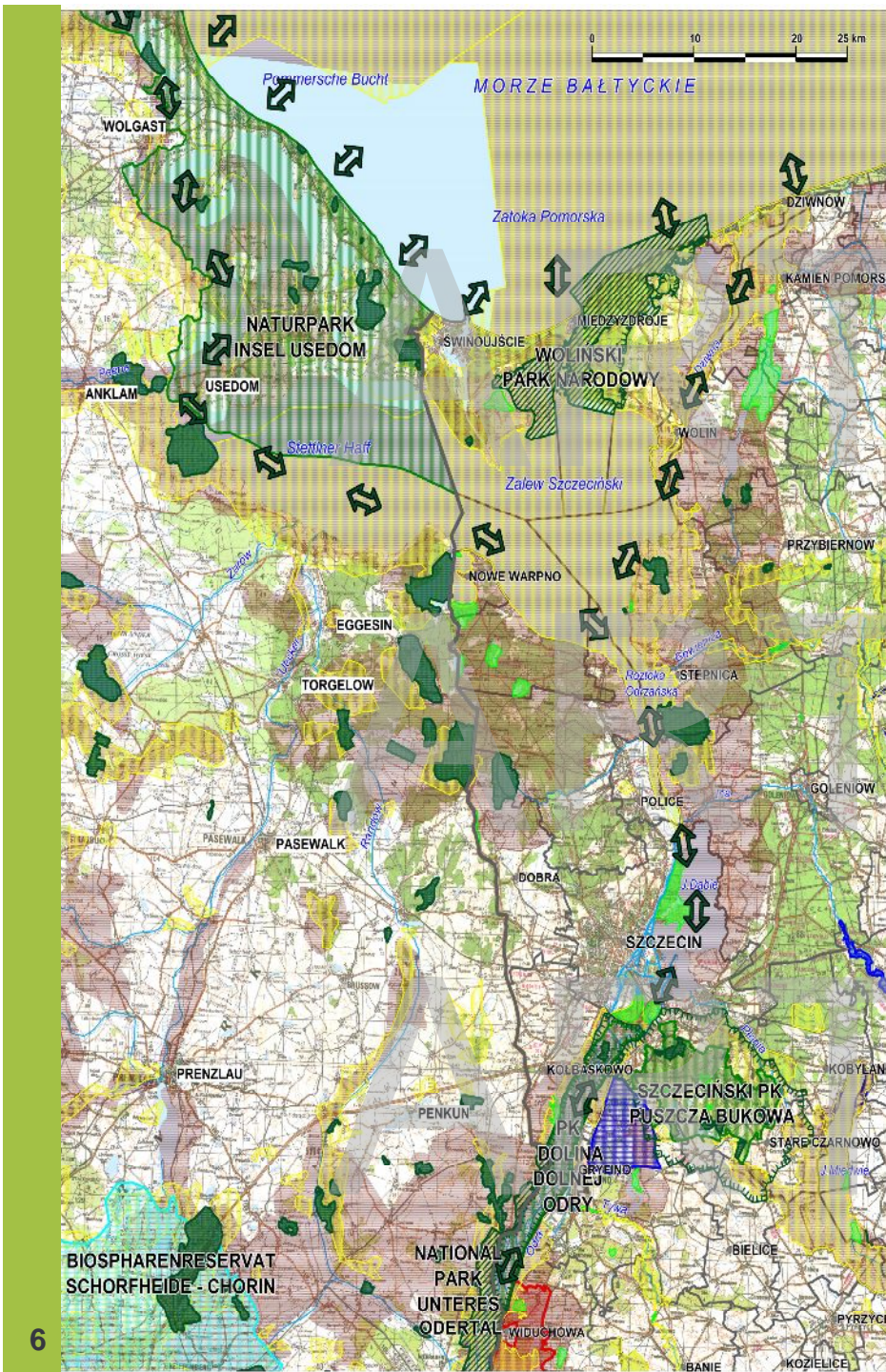
 GRANICE GMIN

 PAŃSTWA

► W dolinie Odry i Zalewu Szczecińskiego występują: Woliński Park Narodowy, rezerwaty przyrody, parki krajobrazowe, użytki ekologiczne, zespoły przyrodniczo - krajobrazowe.

► Istotne znaczenie w ochronie bioróżnorodności w skali Europy mają obszary Natura 2000. Obszary te obejmują: 1) obszary specjalnej ochrony ptaków; 2) specjalne obszary ochrony siedlisk.

► Ograniczenia występujące na tych obszarach określone są w odpowiednich aktach prawnych (ustawach, rozporządzeniach, planach ochrony).





**LEGENDA :**




**OBSZARY CHRONIONE ISTNIEJĄCE**

-  REZERWATY PRZYRODY
-  REZERWAT BIOSFERY (NIEMCY)
-  PARKI NARODOWE
-  PARKI KRAJOBRAZOWE
-  OTULINY PARKÓW NARODOWYCH I KRAJOBRAZOWYCH

**OBSZARY NATURA 2000**

-  OBSZARY SPECJALNEJ OCHRONY PTAKÓW
-  SPECJALNE OBSZARY OCHRONY SIEDLISK

**OBSZARY CHRONIONE PROPONOWANE**

-  REZERWATY PRZYRODY
-  PARKI KRAJOBRAZOWE
-  OBSZARY CHRONIONEGO KRAJOBRAZU

 GŁÓWNE KORYTARZE EKOLOGICZNE

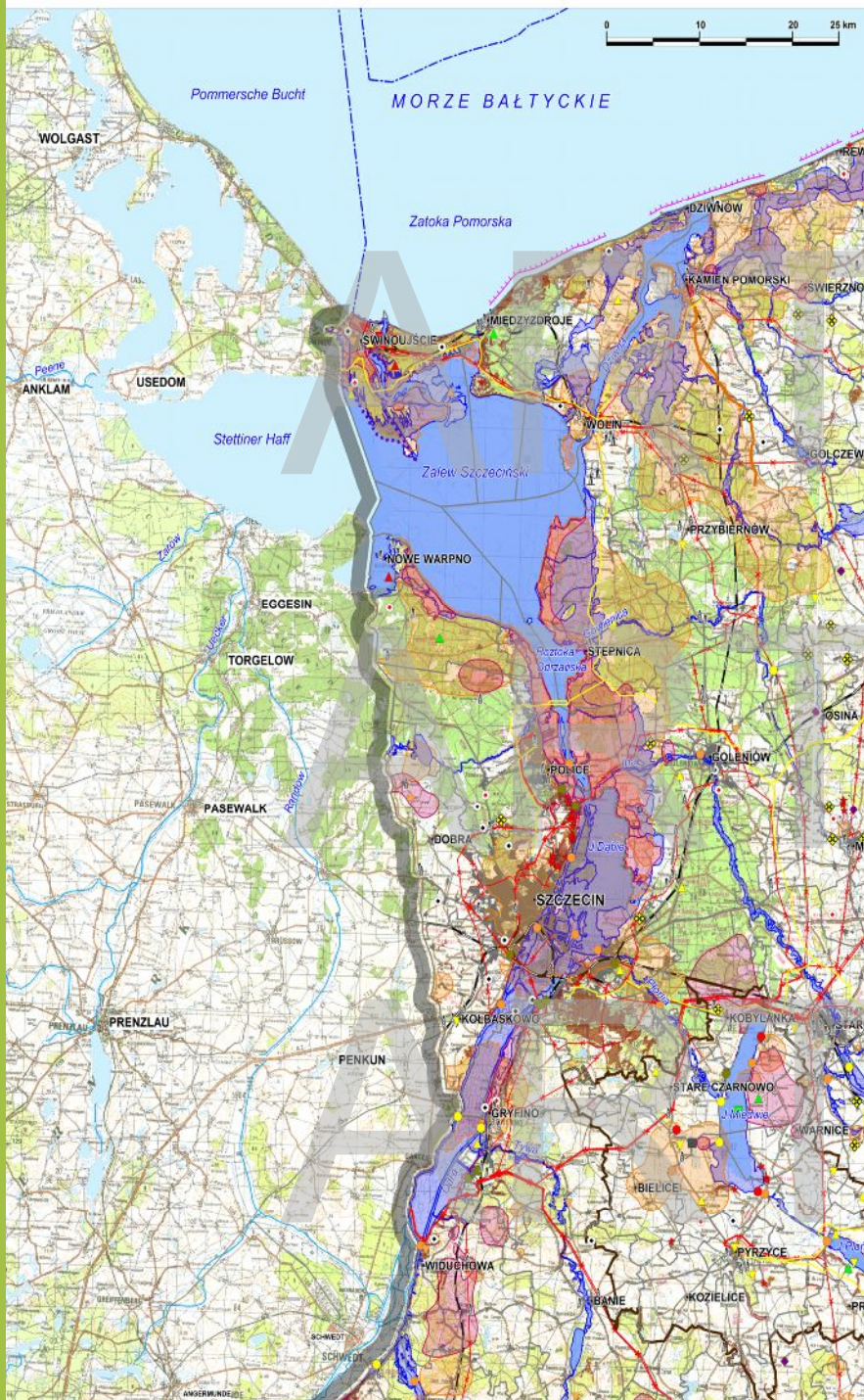
 GRANICE GMIN

 PAŃSTWA

► Proponowane formy ochrony przyrody wskazano na podstawie Waloryzacji przyrodniczej z 2010 wykonanej przez Biuro Konserwacji Przyrody.

► Ponadto w PZPW wskazano: korytarz ekologiczny (PL-II) rzeki Odry, Dziwny i Zalewu Szczecińskiego  
korytarz ekologiczny (PL- I) południowego Bałtyku obejmujący strefę brzegową i przybrzeżną południowego Bałtyku.





#### PRZYCZYNY NATUROGENICZNE

- obszary narażone na niebezpieczeństwo powodzi
- obszary zagrożone zasoleniem wód podziemnych
- obszary występowania wód złej jakości
- wykorzystanie zasobów wód podziemnych >100% (obszar deficytowy)
- tereny zagrożone abrazją
- obszary predysponowane do występowania ruchów masowych / osuwiska

#### PRZYCZYNY ANTROPOGENICZNE

Składowiska odpadów (2006 - 2007 WIOŚ)

- komunalne - eksploatowane
- komunalne - nieeksploatowane
- przemysłowe
- mogilniki

Fermy hodowli zwierząt posiadające zezwolenie zintegrowane (2006-2007 WIOŚ)

- fermy drobiu / trzody chlewnej

obszar szczególnie narażony na zanieczyszczenia związkami azotu ze źródeł rolniczych

#### Infrastruktura techniczna

- drogi krajowe i wojewódzkie
- ważniejsze linie kolejowe
- linie elektroenergetyczne wysokich napięć (400kV, 220kV, 110kV)
- gazociągi wysokiego ciśnienia
- ropociągi
- stacje bazowe telefonii komórkowej
- elektrownie wiatrowe

KLASY CZYSTOŚCI WÓD RZEK (2006 - 2007 WIOŚ)

- III - wody zadowalającej jakości
- IV - wody niezadowalającej jakości
- V - wody złej jakości

OCENA JAKOŚCI WÓD WEDŁUG PROGRAMU SYSTEMU OCENY JAKOŚCI JEZIOR (2006 - 2007 WIOŚ)

- I klasa
- II klasa
- III klasa
- poza klasą
- jeziora badane według innego programu

KLASYFIKACJA JAKOŚCI WÓD PODZIEMNYCH (2006 - 2007 WIOŚ)

wody wglębne

- II klasa
- III klasa
- IV klasa
- V klasa

wody gruntowe

- II klasa
- III klasa
- IV klasa
- V klasa

#### OZNACZENIA UZUPEŁNIAJĄCE

- tereny zurbanizowane
- wody powierzchniowe

#### GRANICE ADMINISTRACYJNE

- gmin
- państwa (lądowa)
- morza terytorialnego RP z rełą portów Szczecin i Swinoujście

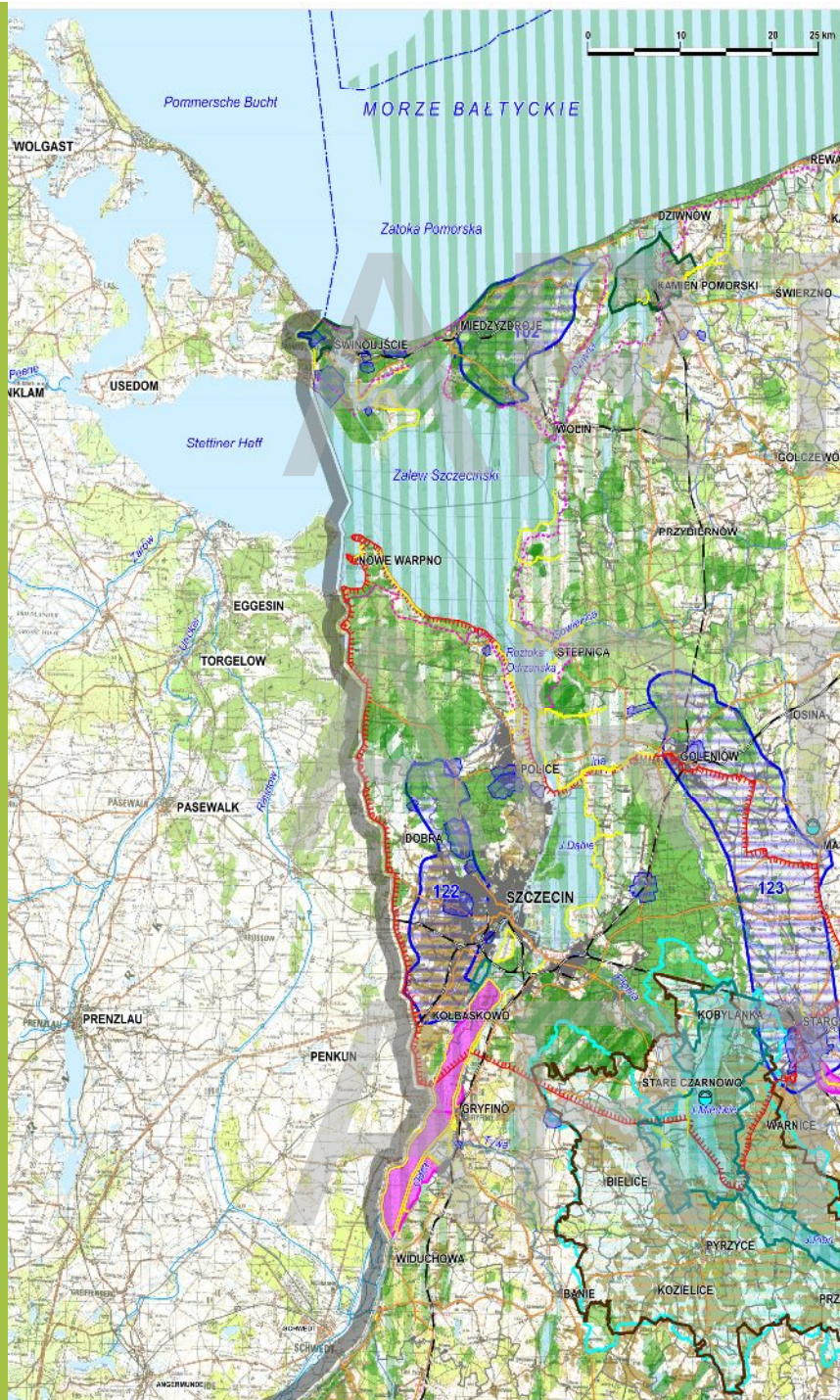
## Zagrożenia naturalne

- ▶ dynamika brzegów Zalewu Szczecińskiego, zalewy powodziowe,
- ▶ podatności gruntów na infiltrację zanieczyszczeń i erozję gleby,
- ▶ obszary predysponowane do powierzchniowych ruchów
- ▶ obszary zagrożone zasoleniem wód.

## Zagrożenia antropogeniczne

- ▶ gospodarka wodno - ściekowa,
- ▶ gospodarka odpadami,
- ▶ degradacja i rekultywacja terenów po eksploatacji surowców mineralnych,
- ▶ zanieczyszczenia powietrza atmosferycznego,
- ▶ klimat akustyczny,
- ▶ liniowa infrastruktura techniczna.








#### OBSZARY I OBIEKTY PRAWNIE CHRONIONE

-  krajowy system obszarów chronionych
-  europejski system obszarów chronionych Natura 2000
-  lasy, w tym lasy ochronne
-  leśny kompleks promocyjny
-  1,2 kompleks paszenny bardzo dobry i dobry
-  obszary ochrony uzdrowiskowej
-  pas nadbrzeżny
-  zlewnie wód wysokiej jakości
-  obszar szczególnie narażony na zanieczyszczenia związkami azotu ze źródeł rolniczych
-  120 główne zbiorniki wód podziemnych
-  tereny ochrony pośredniej stref ochronnych większych ujęć wód podziemnych
-  tereny ochrony pośredniej stref ochronnych większych ujęć wód powierzchniowych
-  zbiorniki retencyjne
-  wały przeciwpowodziowe
-  poldery spełniające funkcję przeciwpowodziową
-  wody powierzchniowe

#### POZOSTAŁE ELEMENTY UŻYTKOWANIA TERENU

-  tereny zurbanizowane
-  drogi krajowe i wojewódzkie
-  ważniejsze linie kolejowe

#### GRANICE ADMINISTRACYJNE

-  gmin
-  państwa (lądowa)
-  morza terytorialnego RP z redą portów Szczecin i Swinoujście

## Cel - Ochrona i kształtowanie środowiska przyrodniczego

Działania podejmowane w dziedzinie zagospodarowania przestrzennego ukierunkowane muszą być generalnie na zachowanie walorów poszczególnych elementów środowiska, ich ochronę oraz racjonalne wykorzystanie zasobów.

### Wybrane kierunki

- ▶ **Potrzeba zachowania różnorodności krajobrazu. Na terenach poddanych silnej antropopresji (ujście Odry, wybrzeże morskie, pociąg) krajobraz powinien podlegać szczególnej ochronie.**
- ▶ **Tworzenie warunków sprzyjających funkcjonowaniu korytarzy ekologicznych**
- ▶ **Racjonalne korzystanie z zasobów wód powierzchniowych i podziemnych, wykorzystanie warunków fizjograficznych do odtworzenia systemów wodnych, ochronę ich różnorodności i czystości wód.**
- ▶ **Uwzględnienie w polityce przestrzennej proponowanych obszarów chronionych**
- ▶ **Współuczestnictwo samorządu województwa w opracowywaniu planów ochrony obszarów Natura 2000.**
- ▶ **Ujednolicenie zasad gospodarowania i zachowania ciągłości form ochrony przyrody z sąsiednimi województwami i przylegającymi obszarami po stronie niemieckiej**
- ▶ **Prowadzenie monitoringu zmian zachodzących na obszarach chronionych z uwzględnieniem powiązań transgranicznych.**



ŚRODOWISKO PRZYRODNICZE

WIZJA I CEL STRATEGICZNY

STRUKTURA

FUNKCJONALNO-PRZESTRZENNA

GOSPODARKA

TRANSPORT

## WIZJA

Województwo zachodniopomorskie będzie wzmacniać istniejące i rozwijać nowe powiązania z regionami i miastami leżącymi w Polsce, w Europie i w Regionie Bałtyckim. Współpraca ta będzie miała korzystny wpływ na rozwój nauki i gospodarki w województwie oraz na kształtowanie się optymalnych systemów transportowych w tej części Europy. Środkowoeuropejski Korytarz Transportowy będzie stopniowo przekształcał się w pasmo rozwoju społeczno-gospodarczego na osi północ-południe.

/...../

Województwo zachodniopomorskie postrzegane będzie w Polsce i w Europie jako łatwo dostępny obszar węzłowy w relacjach północ-południe i wschód-zachód Europy, obszar o bogatych walorach przyrodniczych i krajobrazowych, a tym samym atrakcyjny pod względem turystycznym. Dzięki dobremu skomunikowaniu w przestrzeni europejskiej, dobrze wykształconym kadrom, włączeniu do międzynarodowej sieci przepływu informacji, wiedzy i kooperacji naukowej i gospodarczej region będzie postrzegany jako atrakcyjne miejsce dla inwestorów. Szczecin i otaczający go szczeciński obszar funkcjonalny będzie pobudzał rozwój obszarów po obu stronach granicy polsko-niemieckiej, powracając do pełnienia historycznej roli stolicy całego Pomorza.

## CEL STRATEGICZNY

**Zrównoważony rozwój przestrzenny województwa służący integracji przestrzeni regionalnej z przestrzenią europejską i krajową, spójności wewnętrznej województwa, zwiększeniu jego konkurencyjności oraz podniesieniu poziomu i jakości życia mieszkańców do średniego poziomu w Unii Europejskiej.**

### CELE:

- 3.3.1. Ukształtowanie struktury funkcjonalno-przestrzennej województwa zachodniopomorskiego
- 3.3.2. Wzmacnianie powiązań zewnętrznych województwa
- 3.3.3. Ochrona i kształtowanie środowiska przyrodniczego
- 3.3.4. Rozwój potencjału demograficznego
- 3.3.5. Przekształcenia sieci osadniczej
- 3.3.6. Ochrona dziedzictwa kulturowego i krajobrazu
- 3.3.7. Rozwój infrastruktury społecznej
- 3.3.8. Wzrost gospodarczy
- 3.3.9. Rozbudowa infrastruktury transportowej
- 3.3.10. Rozbudowa infrastruktury technicznej, rozwój odnawialnych źródeł energii i usług elektronicznych
- 3.3.11. Likwidacja problemów rozwojowych na obszarach problemowych
- 3.3.12. Metropolizacja szczecińskiego obszaru funkcjonalnego
- 3.3.13. Wielofunkcyjny rozwój obszarów wiejskich
- 3.3.14. Rozwój infrastruktury obronności i bezpieczeństwa państwa.

ŚRODOWISKO PRZYRODNICZE

WIZJA I CEL STRATEGICZNY

**STRUKTURA  
FUNKCJONALNO-PRZESTRZENNA**

GOSPODARKA

TRANSPORT

### **3.3.1. Ukształtowanie struktury funkcjonalno-przestrzennej województwa zachodniopomorskiego**

#### **Kierunek 1. Podstawowe ustalenia systematyzujące strukturę funkcjonalno-przestrzenną województwa**

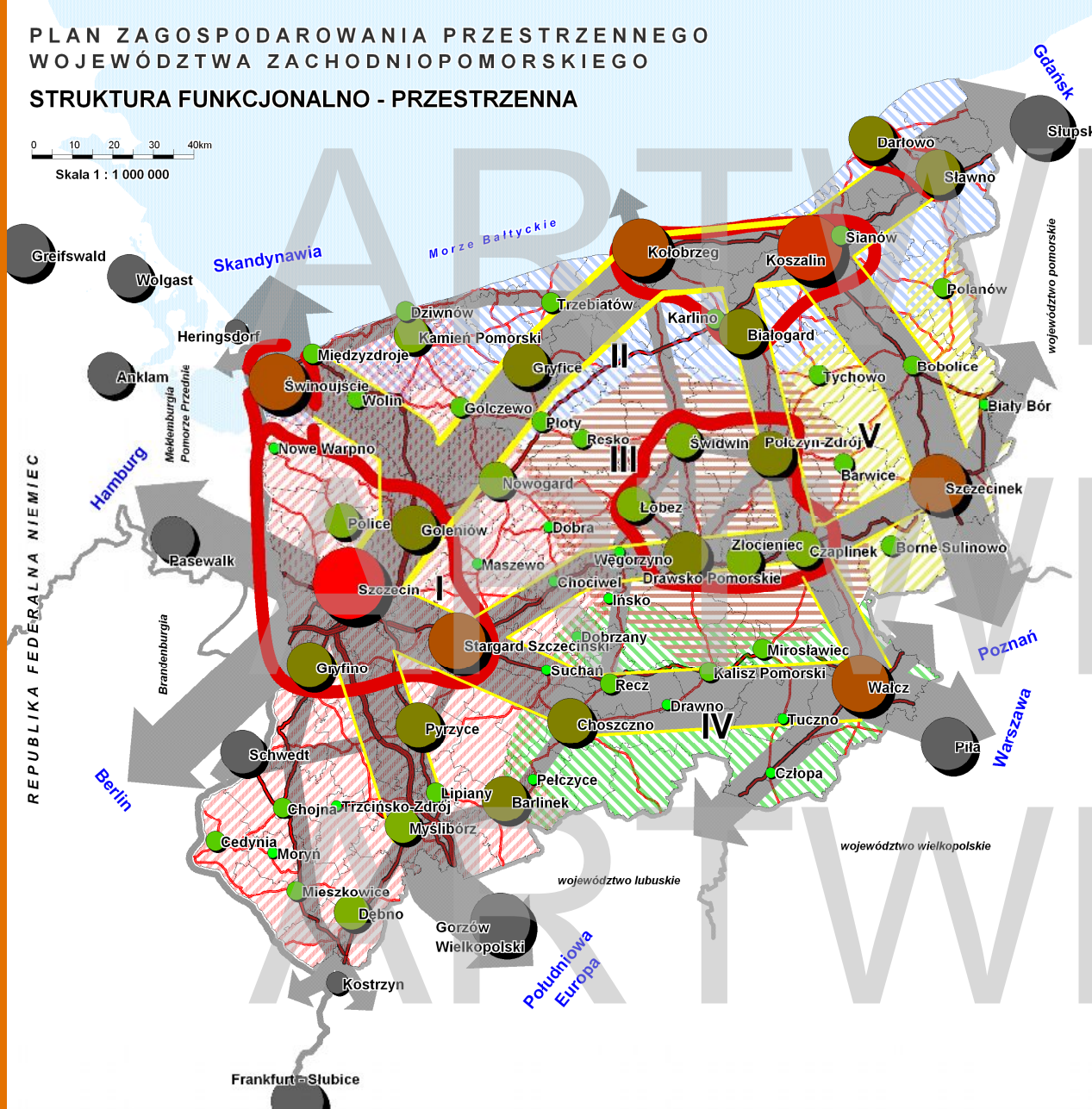
1. Strefa funkcjonalna nadodrzańska z dominującą funkcją gospodarczą (usługi, przemysł, gospodarka morską, rolnictwo) i transportową, z dużym udziałem turystyki ochrony środowiska; w jej zasięgu szczeciński obszar funkcjonalny

2. Strefa funkcjonalna nadmorska z dominującą funkcją turystyczną (w tym uzdrowiskami), z udziałem gospodarki morskiej i rolnictwa; w jej zasięgu koszalińsko-kołobrzeski obszar funkcjonalny

/.../

# PLAN ZAGOSPODAROWANIA PRZESTRZENNEGO WOJEWÓDZTWA ZACHODNIOPOMORSKIEGO STRUKTURA FUNKCJONALNO - PRZESTRZENNA

0 10 20 30 40km  
Skala 1 : 1 000 000



## STRUKTURA HIERARCHICZNA MIAST

- krajowy - o znaczeniu europejskim
- ponadregionalny
- regionalne
- subregionalne
- ponadgminne I rzędu
- ponadgminne II rzędu
- miasta poza województwem

Integracja potencjałów miast

## RANGA POWIĄZAŃ

- krajowe i międzynarodowe
- regionalne
- subregionalne

priorytetowe powiązania wewnątrzwojewódzkie

powiązania głównych biegunów wzrostu

## STREFY FUNKCJONALNE

- I Nadodrzańska
- II Nadmorska
- III Centralna
- IV Choszczeńsko- Walecka
- V Szczecińska



REGIONALNE BIURO GOSPODARKI PRZESTRZENNEJ  
WOJEWÓDZTWA ZACHODNIOPOMORSKIEGO  
www.rbgp.p.lodz.pl e-mail: biuro@rbgp.pl



Nr 14

### 3.3.2. Wzmacnianie powiązań zewnętrznych województwa

#### Kierunek 1. Rozwój kontaktów w dziedzinie planowania przestrzennego i polityki regionalnej w Regionie Morza Bałtyckiego

##### 1. Zintegrowane planowanie przestrzenne obszarów morskich

Zalecenie: Rozwój sieci współpracy miast bałtyckich

Projekty: Wspólne projekty w ramach Regionu Morza Bałtyckiego dotyczące intensyfikacji transportu morskiego i współpracy w polityce regionalnej

## **Kierunek 2. Rozwój kontaktów transgranicznych w dziedzinie planowania przestrzennego i polityki regionalnej z Republiką Federalną Niemiec**

1. Intensyfikacja współpracy Szczecina z Berlinem
2. Współpraca z Meklemburgią-Pomorzem Przednim i Brandenburgią w zakresie transgranicznych obszarów chronionych
3. Współpraca z Meklemburgią-Pomorzem Przednim i Brandenburgią w zakresie zagospodarowania turystycznego obszarów transgranicznych Dolnej Odry i Zalewu Szczecińskiego
4. Rozwój systemów informacji przestrzennej



### Kierunek 3. Rozbudowa infrastruktury służącej wzmocnieniu powiązań zewnętrznych województwa

1. Promocja i rozwój Środkowoeuropejskiego Korytarza Transportowego CETC-ROUTE65
2. Rozbudowa i modernizacja drogi Via Hanseatica

Rekomendacja: Modernizacja Odrzańskiej Drogi Wodnej; przygotowanie projektu budowy kanału Odra-Dunaj.

## Transgraniczny region metropolitalny Szczecina

W rozdziale 3.3.2. Wzmacnianie powiązań zewnętrznych województwa

w kierunku 2. Rozwój kontaktów transgranicznych w dziedzinie planowania przestrzennego i polityki regionalnej z Republiką Federalną Niemiec

Zapisano ustalenie 5:

Opracowanie studium transgranicznego regionu metropolitalnego Szczecina

**Celem głównym jest wzrost konkurencyjności Szczecina i regionu metropolitalnego, poprzez uzyskanie spójności terytorialnej regionu jako głównego obszaru wzrostu pogranicza polsko-niemieckiego.**

- wzrost znaczenia portów w Szczecinie i Świnoujściu jako istotnego czynnika rozwoju gospodarki regionu
- wzrost znaczenia Szczecina i Świnoujścia jako głównych ośrodków obsługi ruchu turystycznego w tej części pogranicza
- wzrostu powiązań naukowych i technologicznych w obszarze współpracy z przemysłem oraz w zakresie koordynacji programów badawczych i wymiany eksperckiej wewnątrz opracowywanego obszaru oraz z innymi ośrodkami metropolitalnymi
- poprawę spójności terytorialnej poprzez rozwój zaawansowanych systemów transportowo-komunikacyjnych w sferze transportu zbiorowego
- wzrost atrakcyjności inwestycyjnej obszaru
- ochronę wartości przyrodniczo-kulturowych obszaru i ich umiejętne wykorzystanie dla rozwoju

## Wzrost znaczenia portów w Szczecinie i Świnoujściu jako istotnego czynnika rozwoju gospodarki regionu.

Poprawa dostępności portów od strony morza i ładu

Rozwój infrastruktury portowej w tym:

- ZCL
- Port zewnętrzny w Świnoujściu



ŚRODOWISKO PRZYRODNICZE

WIZJA I CEL STRATEGICZNY

STRUKTURA

FUNKCJONALNO-PRZESTRZENNA

**GOSPODARKA**

TRANSPORT

### 3.3.8. Wzrost gospodarczy

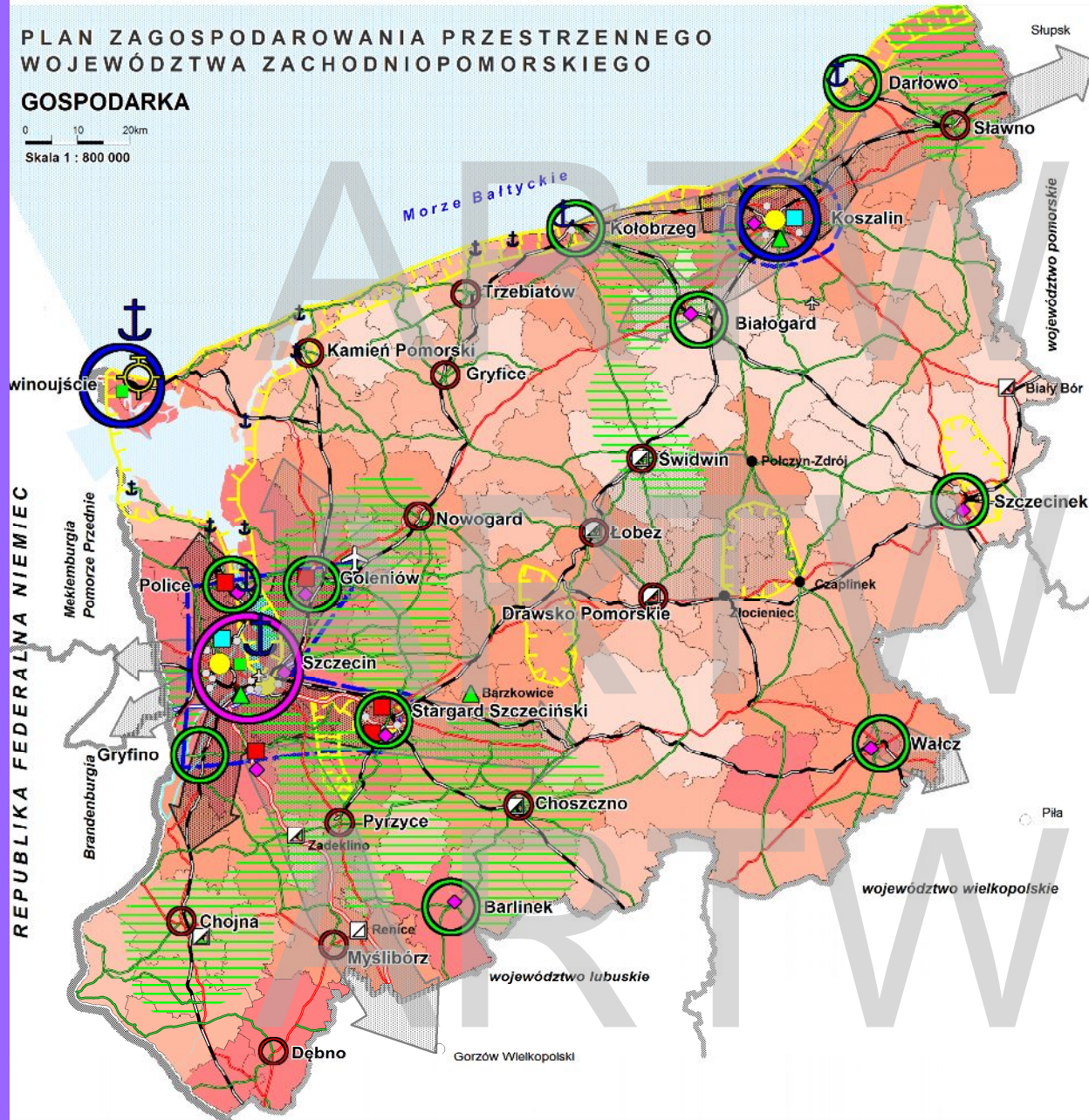
#### Kierunek 2. Rozbudowa potencjału gospodarki morskiej w oparciu o porty morskie

1. Budowa portu zewnętrznego w Świnoujściu.
2. Utworzenie w Szczecinie terminalu lub stanowiska do obsługi dużych statków pasażerskich.
3. Rozbudowa infrastruktury lądowej terminalu promowego w Świnoujściu.
4. Budowa dworca morskiego pasażerskiego w Kołobrzegu.
5. Restrukturyzacja portów i przystani rybackich w kierunku świadczenia usług turystycznych (rybactwa turystycznego i przewozów pasażerskich).
6. Budowa drogi i linii kolejowej do portu w Policach.

# PLAN ZAGOSPODAROWANIA PRZESTRZENNEGO WOJEWÓDZTWA ZACHODNIOPOMORSKIEGO

## GOSPODARKA

0 10 20km  
Skala 1 : 800 000



### OŚRODKI GOSPODARCZE

- transgraniczny
- krajowy
- regionalny
- ponadlokalny

### PORTY MORSKIE I ICH INFRASTRUKTURA

- port morski o podstawowym znaczeniu dla gospodarki narodowej
- port morski mały
- terminal gazowy LNG
- terminal kontenerowy

### INFRASTRUKTURA KOMUNIKACYJNA

- autostrada
- droga ekspresowa
- droga krajowa
- droga wojewódzka
- linia kolejowa eksploatowana
- międzynarodowy port lotniczy
- lotnisko

### STREFY AKTYWNOŚCI EKONOMICZNEJ

- park naukowo-technologiczny
- park przemysłowy
- proponowana nowa strefa aktywności gospodarczej
- podstrefa specjalnej strefy ekonomicznej
- centrum wielkomiejskie
- sklep wielkopowierzchniowy
- targi międzynarodowe i krajowe
- obszary intensywnego zagospodarowania turystycznego
- pasmo i strefa przyspieszonego rozwoju
- projektowane pasmo i strefa przyspieszonego rozwoju
- obszar preferowany do rozwoju nowoczesnych technologii
- obszar intensywnej produkcji roślinnej i zwierzęcej

### UDZIAŁ BEZROBOTNYCH W LICZBIE LUDNOŚCI w wieku produkcyjnym w 2006 roku

- 15,0% do 21,7%
- 12,5% do 15,0%
- 10,0% do 12,5%
- 7,5% do 10%
- do 7,5%



REGIONALNE BIURO GOSPODARKI PRZESTRZENNEJ  
WOJEWÓDZTWA ZACHODNIOPOMORSKIEGO  
www.rbgp.pl e-mail: biuro@rbgp.pl

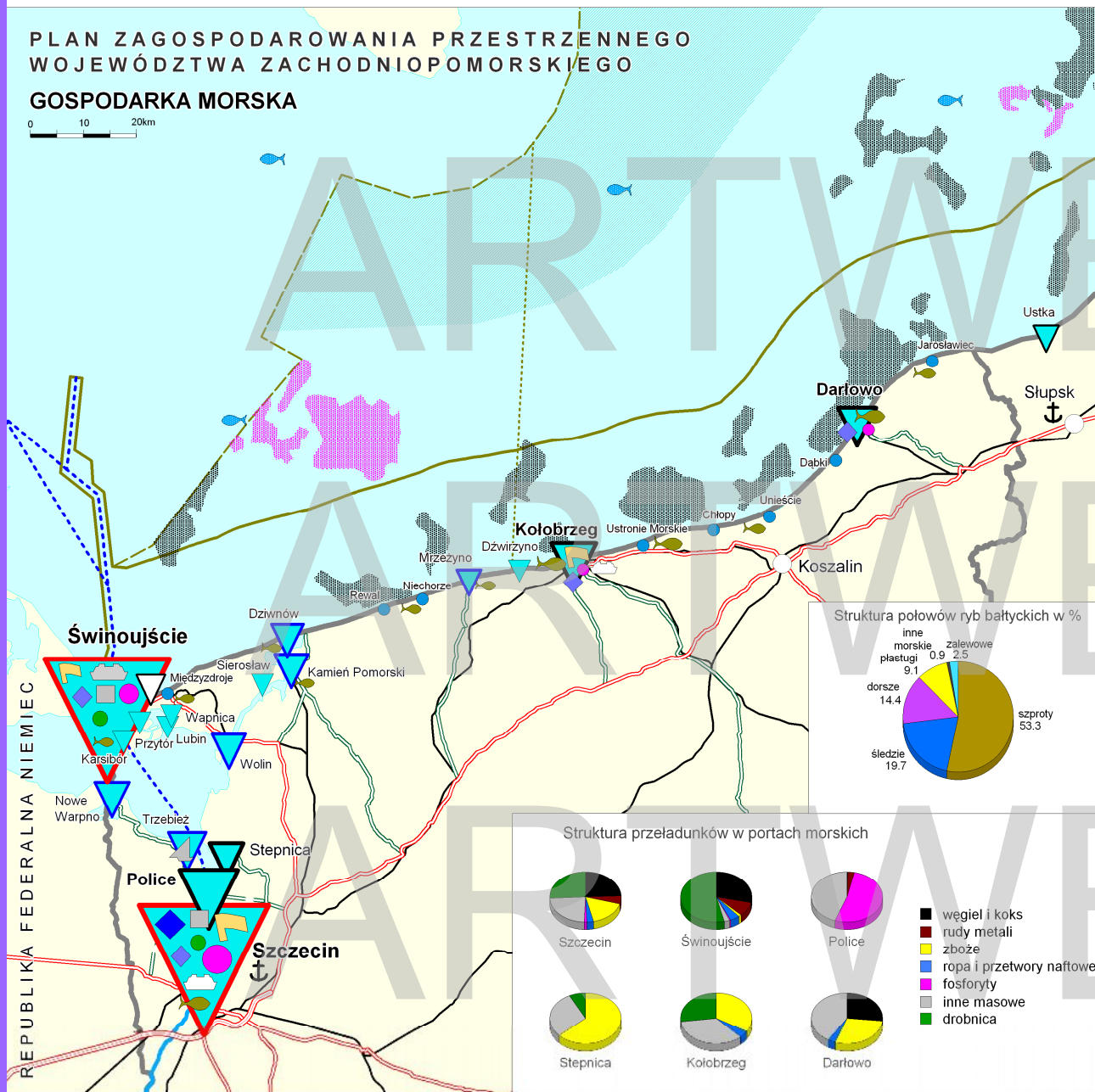


Nr 18

# PLAN ZAGOSPODAROWANIA PRZESTRZENNEGO WOJEWÓDZTWA ZACHODNIOPOMORSKIEGO

## GOSPODARKA MORSKA

0 10 20km



### PORTY MORSKIE

- o podstawowym znaczeniu dla gospodarki narodowej
- handlowe, wielofunkcyjne
- rybackie i pasażerskie
- pozostałe
- przystanie rybackie
- zatwierdzona lokalizacja portu zewnętrznego i terminalu gazu LNG w Świnoujściu

### PODMIOTY GOSPODARKI MORSKIEJ W PORTACH MORSKICH

- siedziby urzędów morskich
- siedziby przedsiębiorstw armatorskich
- ośrodki przemysłu stoczniowego
- terminal promowy
- wolne obszary celne
- terminale kontenerowe
- przetwórstwo ryb
- Akademia Morska w Szczecinie
- szkoły morskie średniego szczebla
- Centralny Ośrodek Żeglarski w Trzebieży
- proponowane lokalizacje stanowisk do obsługi morskich statków wycieczkowych

### KOMUNIKACJA Z PORTAMI MORSKIMI

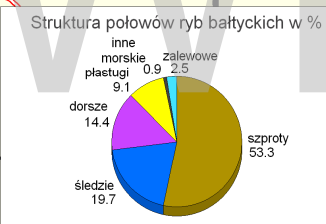
- drogi krajowe
- drogi wojewódzkie
- linie kolejowe
- Odrzańska Droga Wodna
- morskie tory podejściowe

### ZASOBY MORZA

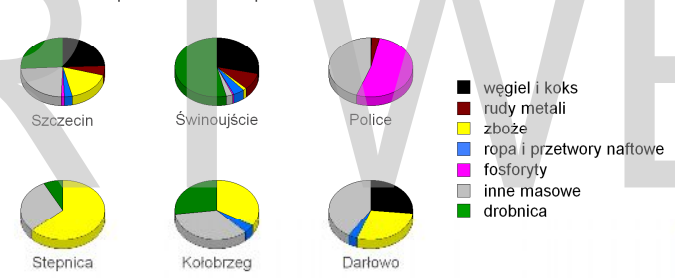
- główne łowiska ryb bałtyckich
- piaski techniczne i żwir
- minerały ciężkie

### GRANICE

- województwa
- morza terytorialnego RP z redą portów Szczecin i Świnoujście
- wyłącznej strefy ekonomicznej RP
- właściwości terytorialnej urzędów morskich
- Część wyłącznej strefy ekonomicznej RP - obszar sporny z Królestwem Danii



### Struktura przeladunków w portach morskich





#### **Kierunek 4. Wykorzystanie potencjału turystycznego województwa jako czynnika rozwoju gospodarczego i społecznego.**

Zalecenie: Transgraniczne przedsięwzięcia turystyczne (wspólnie z Niemcami):

- budowa rowerowego Szlaku Żelaznej Kurtyny,
- rozbudowa międzynarodowego szlaku nadbałtyckiego R10 (Trasa Hanzeatycka),
- rozbudowa szlaku rowerowego i infrastruktury wokół Zalewu Szczecińskiego,
- rozbudowa szlaków turystycznych na Międzyodrze (infrastruktura turystyki kajakowej, stacje wodne, pomosty, nabrzeża).

ŚRODOWISKO PRZYRODNICZE

WIZJA I CEL STRATEGICZNY

STRUKTURA

FUNKCJONALNO-PRZESTRZENNA

GOSPODARKA

TRANSPORT

### 3.3.9. Rozbudowa infrastruktury transportowej

#### Kierunek 1. Wzmacnianie i kształtowanie systemu ponadregionalnych i transgranicznych powiązań drogowych województwa

1. Przebudowa drogi krajowej nr 3, dostosowanie do parametrów drogi ekspresowej na odcinku od węzła Rzęśnia do Świnoujścia.
2. Przebudowa drogi krajowej nr 6 odcinka od węzła Kijewo do węzła Rzęśnia do parametrów klasy A z budową węzła Tczewska.
3. Przebudowa drogi krajowej nr 6, dostosowanie do parametrów drogi ekspresowej od węzła Rzęśnia do granicy województwa /.../.
4. Przebudowa drogi krajowej nr 10, dostosowanie do parametrów drogi ekspresowej /.../.
6. Budowa zachodniego drogowego obejścia Szczecina w relacji węzeł Goleniów na S3-S6 ze stałą przeprawą Święta Police do A6 w klasie drogi S z połączeniem w kierunku autostrady A20 w Niemczech. /.../
9. Budowa stałego połączenia drogowego w Świnoujściu pomiędzy wyspami Uznam i Wolin.

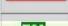


# PLAN ZAGOSPODAROWANIA PRZESTRZENNEGO WOJEWÓDZTWA ZACHODNIOPOMORSKIEGO INFRASTRUKTURA TRANSPORTOWA - UKŁAD DROGOWY

0 10 20km





Morze Bałtyckie





## UKŁAD DROGOWY

-  autostrady - istniejące
-  autostrady - proponowane
-  drogi ekspresowe - istniejące
-  drogi ekspresowe - proponowane / w budowie
-  drogi międzynarodowe - istniejące
-  drogi międzynarodowe po zmianie przebiegu dróg ekspresowych
-  drogi w sieci TEN-T - istniejące
-  drogi w sieci TEN-T - postulowane
-  drogi krajowe - istniejące
-  drogi krajowe - proponowane
-  drogi wojewódzkie - istniejące
-  drogi wojewódzkie - proponowane
-  węzły drogowe
-  główne kierunki powiązań komunikacyjnych w ciągu dróg krajowych
-  główne kierunki powiązań komunikacyjnych w ciągu dróg wojewódzkich

## GRANICE ADMINISTRACYJNE

-  gmin
-  województw
-  państwa (lądowa)
-  morza terytorialnego RP z reą portów Szczecin i Świnoujście

## SIEĆ OSADNICZA

-  miasta
-  siedziby gmin wiejskich



REGIONALNE BIURO GOSPODARKI PRZESTRZENNEJ  
WOJEWÓDZTWA ZACHODNIOPOMORSKIEGO  
www.rogp.pl, e-mail: biuro@bgp.pl

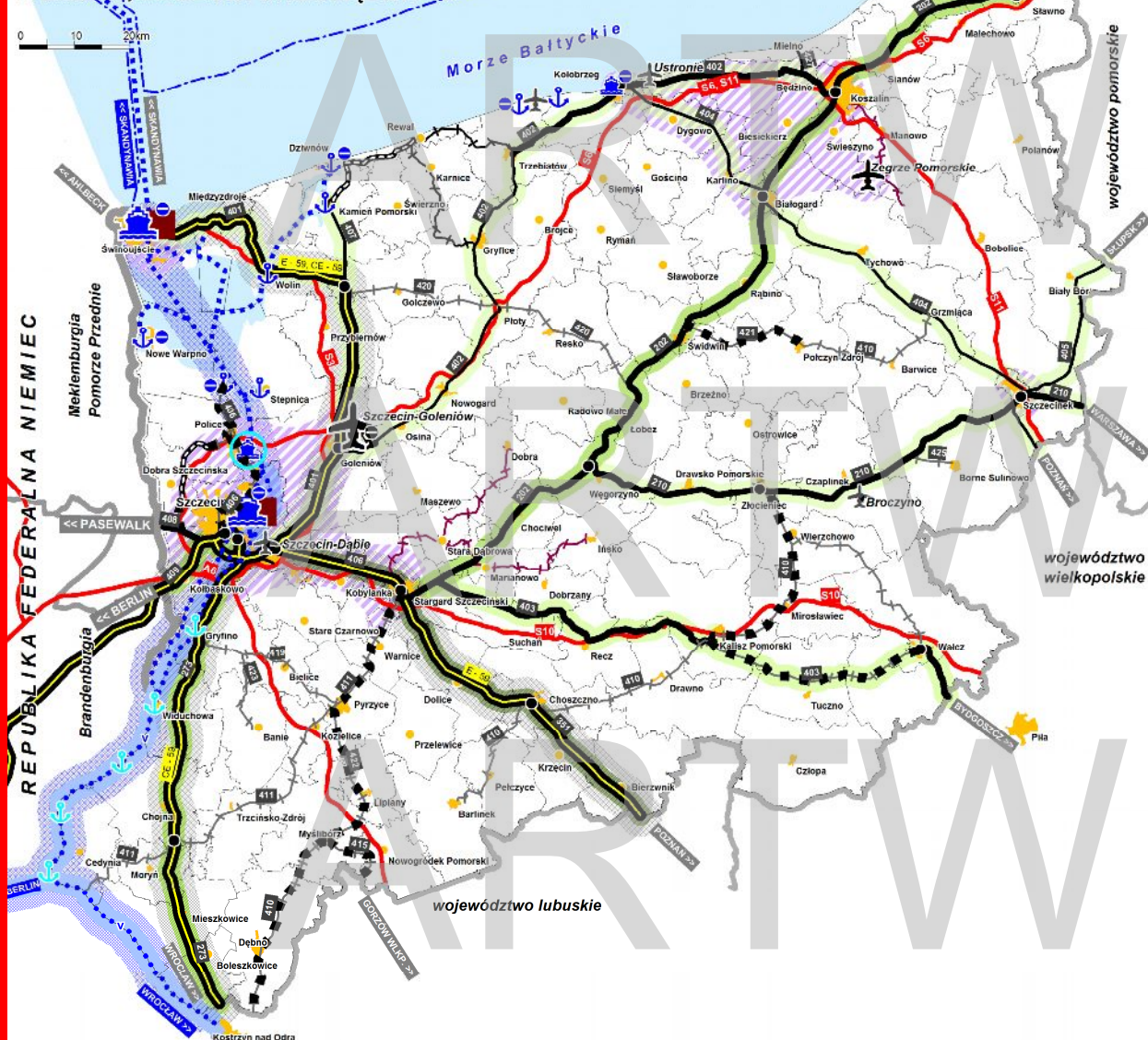


Nr 23

### Kierunek 3. Kształtowanie systemu zewnętrznych i wewnętrznych kolejowych powiązań transportowych.

1. Modernizacja międzynarodowych linii kolejowych E59 i CE59, w tym w Szczecinie:
  - przebudowa mostu kolejowego na Odrze Zachodniej,
  - przebudowa wiaduktu nad ul. Heyki,
  - przebudowa mostu kolejowego na Parnicy
2. Modernizacja linii kolejowej 202 Stargard Szczeciński – Gdańsk Główny.

**PLAN ZAGOSPODAROWANIA PRZESTRZENNEGO  
WOJEWÓDZTWA ZACHODNIOPOMORSKIEGO  
INFRASTRUKTURA TRANSPORTOWA - KOLEJOWA, LOTNICZA,  
MORSKA, ŻEGLUGI ŚRÓDLĄDOWEJ**



- LINIE KOLEJOWE - STAN ISTNIEJĄCY**
- linie kolejowe państwowe
  - linie kolejowe regionalne
  - linie kolejowe wąskotorowe
  - zawieszony ruch pociągów
  - międzynarodowe linie kolejowe AGC i AGTC
  - sieć linii kolejowych TEN-T
  - węzłowe stacje kolejowe
- LINIE KOLEJOWE - PROJEKTOWANE**
- linie kolejowe regionalne
  - linie kolejowe do odtworzenia
  - linie kolejowe wąskotorowe do odtworzenia
- MODERNIZACJA LINII KOLEJOWYCH**
- docelowa prędkość od 80 km/h do 120 km/h
  - docelowa prędkość od 120 km/h do 160 km/h
  - docelowa prędkość od 160 km/h do 200 km/h
- INFRASTRUKTURA ŚRÓDLĄDOWA I MORSKA**
- port morski o podstawowym znaczeniu dla gospodarki narodowej (w sieci TEN-T)
  - port morski / postulowane ujęcie w sieci TEN-T
  - mały port morski / nabrzeże
  - terminale kontenerowe
  - tory wodne / drogi wodne
  - granica morza terytorialnego RP z rejdą portów Szczecin i Świnoujście
  - drogi wodne - docelowa klasa żeglowności
  - drogi wodne w sieci TEN-T
- INFRASTRUKTURA LOTNICZA**
- port lotniczy Szczecin-Goleniów (w sieci TEN-T)
  - proponowane lotnisko komunikacyjne
  - postulowane lotniska na bazie istniejącej infrastruktury
- INFRASTRUKTURA LOGISTYCZNA**
- Obszary koncentracji infrastruktury logistycznej
- PRZEJŚCIA GRANICZNE NA ZEWNĘTRZNYCH GRANICACH UE**
- lotnicze / morskie
- DROGI**
- docelowy układ dróg bezkolizyjnych (autostrady i drogi ekspresowe)

## **Kierunek 4. Rozwój transportu morskiego**

1. Modernizacja i pogłębienie toru wodnego Świnoujście – Szczecin do 12,5 m na całej długości.
2. Budowa infrastruktury portowej i połączeń transportowych i infrastrukturalnych z zapleczem lądowym dla portu zewnętrznego w Świnoujściu

### Zalecenia:

1. Modernizacja infrastruktury i realizacja inwestycji infrastrukturalnych związanych z rozwojem portów o podstawowym znaczeniu dla gospodarki narodowej.

### Rekomendacja:

1. Włączenie portu w Policach do sieci TEN-T.

## Kierunek 5. Poprawa żeglowności na Odrze

1. Modernizacja zabudowy hydrotechnicznej w celu osiągnięcia parametrów V klasy technicznej Odrzańskiej Drogi Wodnej na odcinku Szczecin-Zatoń Dolna (Hohensaaten), zrównanie z parametrami niemieckiego odcinka Kanału Odra- Hawela.
2. Modernizacja szczecińskiego węzła wodnego:
  - przebudowa mostów: kolejowego i drogowego na Odrze Zachodniej oraz kolejowych na Regalicy i Parnicy
  - wdrożenie systemu informacji rzecznej (RIS) na dolnym odcinku Odry
3. Kluczowe inwestycje w ramach Programu dla Odry 2006:
  - przebudowa i remont zabudowy regulacyjnej na Odrze granicznej w celu zapewnienia żeglowności szlaku wodnego,
  - udrożnienie toru wodnego na jeziorze Dąbie
5. Budowa portu rzecznej w Szczecinie zintegrowanego portem morskim



ARTWEI

Dziękujemy

ARTWEI

ARTWEI

